

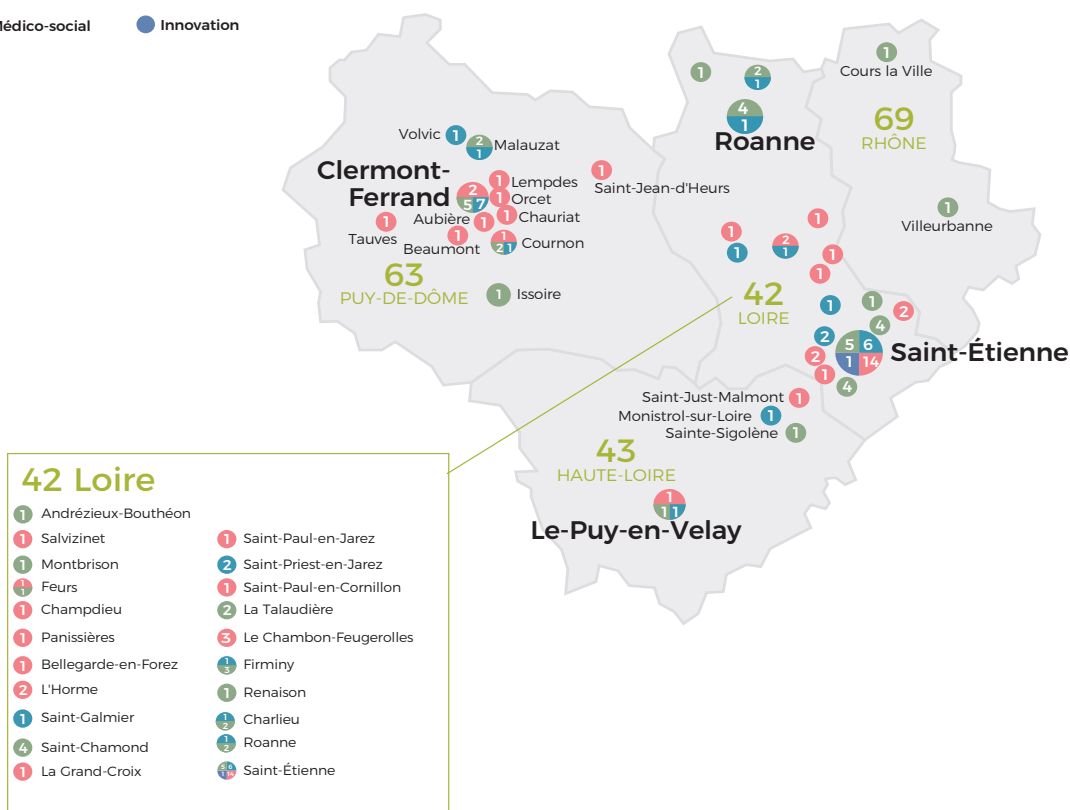
# LES ÉTABLISSEMENTS AÉSIO SANTÉ DANS LA LOIRE, LA HAUTE-LOIRE, ET LE PUY-DE-DÔME

gérés par la Mutualité française Loire - Haute-Loire - Puy-de-Dôme SSAM

La Mutualité française Loire - Haute-Loire - Puy-de-Dôme, membre du groupe AÉSIO Santé, propose, à travers plus de 90 établissements, une offre de soins et de services, adaptée au plus grand nombre des habitants de la Loire, de la Haute-Loire et du Puy-de-Dôme (enfants, jeunes, familles, personnes âgées, personnes en situation de handicap).

## Notre réseau de services de soins et d'accompagnement

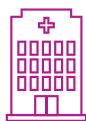
- Biens & services
- Sanitaire
- Médico-social
- Innovation



## La Mutualité française Loire - Haute-Loire - Puy-de-Dôme en chiffres



**2 200**  
collaborateurs



**99**  
établissements



**215 M€**  
de chiffre d'affaires  
en 2021

## Sanitaire

### ► Dentaire :

- **17 centres** dentaires (omnipratique, implantologie, orthodontie)
- **2 laboratoires** de prothèses dentaires

### ► Clinique :

- Établissement de santé privé d'intérêt collectif, la **Clinique Mutualiste** propose aux patients des prises en charge chirurgicales et médicales de qualité, sans dépassement d'honoraires

### ► Hospitalisation à domicile (HAD) :

- **1 HAD**

### ► Soins de suite et réadaptation :

- **1 établissement** de soins de suite et réadaptation polyvalent
- **1 établissement** de soins de suite et réadaptation polyvalent **spécialisé en addictologie**

### ► Centres de santé :

- **4 Centres de santé** (imagerie, sage-femme, médecine générale et spécialiste)

### ► Centre de lutte contre le cancer :

- **L'Institut de Cancérologie Lucien Neuwirth** a été créé en regroupant les différentes spécialités d'oncologie, d'hématologie et de radiothérapie de la Mutualité française Loire - Haute-Loire - Puy-de-Dôme SSAM et du CHU de Saint-étienne)

### LE CENTRE MÉDICAL DE SOINS IMMÉDIATS

- Créé en partenariat avec le Dr Poble, le **Centre Médical de Soins Immédiats** est une structure novatrice, intermédiaire entre la médecine de ville et les services d'urgences saturés qui prend en charge des urgences relatives nécessitant notamment le recours à un plateau technique.

## Biens & Services

### ► Optique

- **16 magasins écouter voir** - Optique mutualiste

### ► Audition

- **9 centres écouter voir** - Audition mutualiste

### ► Pharmacie

- **5 pharmacies** mutualistes

### ► Matériel et dispositifs médicaux

- **3 magasins d'orthopédie et de matériel médical Odésia médical** et un réseau de distribution

ÉCOUTER VOIR  
OPTIQUE & AUDITION MUTUALISTES

## Médico-sociale

### ► Petite enfance :

- **2 Crèches** de ville et d'entreprise

### ► Personnes âgées :

- **14 Établissements d'hébergement pour personnes âgées dépendantes**
- **3 Résidences Autonomie**
- **3 Résidences seniors avec services Soft & Cosy**
- **1** Petite Unité de Vie
- **2** Accueils de jour
- **2 Services et soins infirmiers à domicile, un service polyvalent d'aide et de soins à domicile (SPASAD), une équipe spécialisée Alzheimer**
- **1 dispositif** renforcé d'aide à domicile **Daphné - Ehpad à domicile**

### DAHPNÉ - EHPAD À DOMICILE

Une solution alternative développée par le groupe AÉSIO Santé pour les personnes âgées ayant besoin d'une aide dans les actes de la vie quotidienne et un suivi régulier, et préférant rester vivre chez elles.

[aesio-sante.fr/daphne-ehpad-domicile](https://aesio-sante.fr/daphne-ehpad-domicile)

### ► Personnes en situation de handicap :

- **7 services et établissements :**
  - Foyer d'accueil médicalisé,
  - Foyer de vie,
  - Accueil temporaire,
  - Service d'accompagnement à la vie sociale,
  - Institut médico-éducatif
  - Pôle de compétences et de prestations externalisées (PCPE)

## Innovations ,Recherches et Développement

- Partie intégrante de la plateforme #FutureMedicine, le **MedTechLab®** est un Living Lab pour l'expérimentation et l'observation des usages en santé créé par AÉSIO Santé, AÉSIO mutuelle et les Mines de Saint-étienne.
- La « **Box des fragilités** », une solution inédite pour répondre aux défis du maintien à domicile des personnes âgées a été imaginée au sein du MedTechLab. Cette offre est basée sur une approche préventive en relation avec le risque de rentrée en dépendance sous x années et s'appuie sur la conception d'un jumeau numérique.

[aesio-sante.fr](https://aesio-sante.fr)

MUTUALITÉ FRANÇAISE LOIRE HAUTE LOIRE PUY DE DÔME SSAM  
Siège social : 60 rue Robespierre BP 10 132 - 42 012 Saint-étienne cedex 2 - 04 77 47 63 47 - Union mutualiste régie par le Livre III du code de la mutualité. N° Siren 775 602 436 - DIRCOM-AS-23 03 07 FICHE MFLHLPDD - Crédit photos ©AÉSIO SANTE - Document non contractuel à caractère publicitaire. Ne pas jeter sur la voie publique.